

المملكة العربية السعودية
جمعية الغاط الخيرية
مسجلة لدى وزارة الموارد البشرية والتنمية الاجتماعية برقم (٤٨)



التقرير السنوي للجمعية للعام المالي 2020

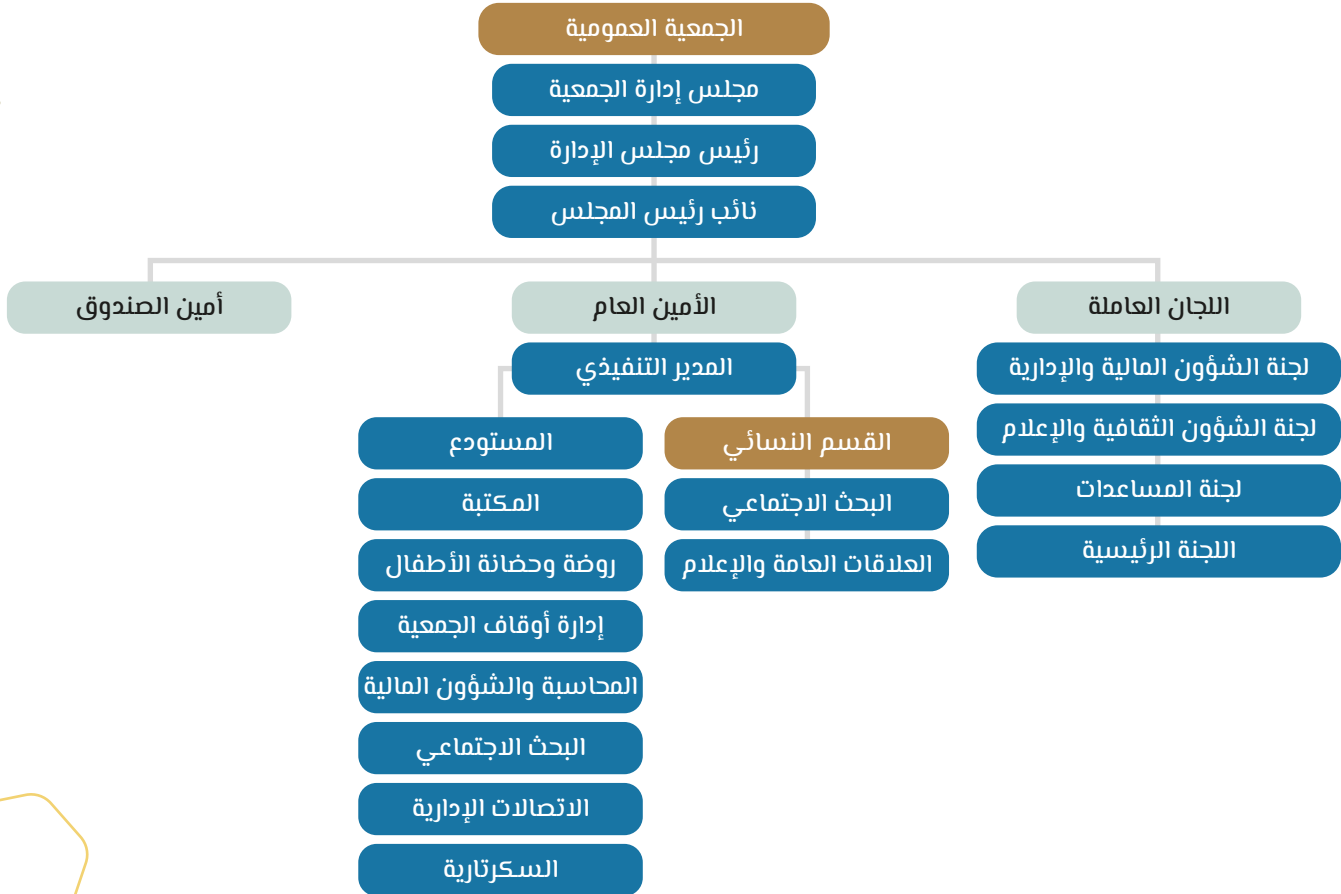


مقدمة

الحمد لله الذي أنزل الرحمة في قلوب المحسنين، ووعدهم بالأجر العظيم يوم يقوم الناس لرب العالمين والصلاة والسلام على من بعثه ربه رحمة للعالمين نبينا محمد وعلى آله وصحبه أجمعين، أما بعد:

فها هي جمعيتكم (جمعية الغاط الخيرية) تضع بين أيديكم حصاد عام كامل بتقريرها السنوي الحادي والأربعون للعام المالي ٢٠٢٠م الذي يوضح ما قامت به من أعمال خيرية / ومساعدات مالية وعينية ومشاريع نافعة والتي استفادت منها الأسر المحتاجة والمسجلة في قوائم الجمعية خاصة. والمجتمع عامة فجزى الله حكومتنا الرشيدة بقيادة خادم الحرمين الشريفين الملك سلمان بن عبدالعزيز آل سعود أيده الله وسمو ولي عهده الأمين صاحب السمو الملكي الأمير محمد بن سلمان بن عبدالعزيز آل سعود سلمه الله خير الجزاء على ما تجده جمعيتنا والجمعيات الخيرية المنتشرة في مناطق ومحافظات المملكة، من دعم ومساندة والشكر موصول لوزارة الموارد البشرية والتنمية الاجتماعية الجهة المشرفة على الجمعية على دعمها لأنشطتها وخدماتها، كما أننا نزجي الشكر والتقدير لسعادة محافظ الغاط الأستاذ / منصور بن سعد السديري على دعمه للجمعية ووقوفه معها سائلين الله تعالى للجميع التوفيق والسداد وصلى الله وسلم على نبينا محمد وعلى آله وصحبه أجمعين .

رئيس وأعضاء مجلس الإدارة



رسالتنا

مساعدة الأسر المحتاجة وفقاً للمضوابط والشروط العادلة لتوفير حياة كريمة لهم من خلال تقديم المساعدات المالية والعينية والاجتماعية والتعليمية عبر البرامج والمشاريع الخيرية ضمن الإطار الجغرافي لمحافظة الغاط والمناطق التابعة لها .

بتحقيق ما يلي :

- استقبال الزكوات والتبرعات النقدية والعينية وتوزيعها على المحتاجين بعد إجراء البحث الميداني.
- استقبال الكفارات والندور وفتح باب التقرب إلى الله بتبني أنواع من المشروعات كتفريج الكرب وتفطير الصائمين ونحوها.
- إنشاء المؤسسات الاجتماعية والتعليمية مثل: رياض الأطفال ودور الحضانه ونحو ذلك.
- تقديم أنشطة اجتماعية وثقافية تحقق بناء شخصية الفرد وتضامنه مع المجتمع.
- استثمار أوقات الشباب وتأمين الكتاب المفيد عن طريق مكتبة الجمعية العامة.

محافظة الغاط . الرمز البريدي 11914 صندوق بريد 74

016 442 1113

● هاتف

055 111 5300

● جوال

● تويتر & انستقرام
@j_alghat

016 442 1450

● فاكس

● البريد الإلكتروني

alghatjk.org.sa

● الموقع

alghat-064421113@hotmail.com

● الإلكتروني

أعضاء مجلس الإدارة

الأستاذ
علي بن ناصر الفوزان
أمين الصندوق

الأستاذ
ناصر بن عبدالله الجبرين
نائب رئيس المجلس

سعادة اللواء متقاعد
عبدالله بن عبدالكريم السعدون
رئيس المجلس

الأستاذ
عبدالرحمن بن موسى الحمدان
عضو

الدكتور
عبدالعزيز بن إبراهيم الحرة
عضو

الأستاذ
عبدالرحمن بن محمد العريفيج
الأمين العام

الأستاذ
مازن بن محمد العريفيج
عضو

الأستاذ
عبدالله بن محمد العيسى
عضو

الأستاذ
ناصر بن محمد الزومان
عضو

أعضاء الجمعية العمومية

أعضاء منتسبون 5

أعضاء عاملون 88

المساعدات التي تقدمها الجمعية للأسر

ثالثاً : المساعدات العينية

تصرف الجمعية للمستفيدين مساعدات عينية مثل (مواد غذائية، تمور، ملابس، بطانيات، دفايات، أدوات مدرسية ..الخ) وذلك حسب ما يرد لها من أهل الخير أو ما تقوم الجمعية بتأمينه كما تستقبل الجمعية زكاة الفطر وكفارات الأيمان والنذور وفدية الإطعام وتوزعها على المستحقين .

ثانياً : المساعدات المالية الخاصة

مساعدات الزواج :

تصرف للشباب الراغبين في الزواج وفق شروط محددة .

المساعدات الصحية:

تصرف للمحتاجين من المرضى كمن يحتاج لزراعة كلية ونحوه بعد إحضار تقرير طبي وذلك بعد دراسة الطلب من لجنة المساعدات وتقدير المساعدة المستحقة وإقرارها من مجلس الإدارة .

مساعدات الكوارث :

تصرف لمن يصاب بجائحة مثل احتراق منزل أو حادث سيارة ونحوهما بعد إحضار ما يثبت ذلك من الجهات المختصة (الدفاع المدني، المرور) وذلك بعد دراسة الطلب من قبل لجنة المساعدات وتقدير المساعدة المستحقة وإقرارها من مجلس الإدارة.

مساعدات الإيجار :

تصرف للمستأجرين المسجلين في الجمعية وذلك حسب ما يرد لهذا المشروع من أهل الخير

أولاً: المساعدات المالية العامة التي تصرف من الزكاة

المساعدات الشهرية :

لفئات : الأيتام ، والأرامل ، والمطلقات، والعجزة ، والمعوقين ، وذوي الظروف الخاصة .

المساعدات الربع السنوية :

لفئات ذوي الدخل المحدود .

المساعدات المقطوعة :

تصرف مرة واحدة للمحتاجين ممن لا تنطبق عليهم شروط الفئتين السابقتين ممن عليهم ديون أو التزامات وذلك بعد دراسة الطلب من لجنة المساعدات وتقدير المساعدة المستحقة وإقرارها من مجلس الإدارة

آلية وضوابط الحصول على مساعدة من الجمعية

ضوابط الحصول على المساعدات المالية

عند تقديم الطلب على الجمعية وبعد تعبئة الاستمارة لدى الباحث الاجتماعي بالمعلومات المطلوبة من قبل المتقدم يقسم مجموع الدخل الشهري الذي يحصل عليه (من راتب أو تقاعد أو ضمان أو مناخ أو أجرة عقار أو غيرها) على عدد أفراد أسرته بعد خصم ما عليه من راتب خادمة أو سائق لمن يحتاج لهما من العجزة والمعاقين ويحد أقصى (٢٠٠٠) ريال وذلك على النحو التالي:

- الفرد يصرف له إذا كان دخله الشهري (١٢٠٠) ريال فأقل.
- الأسرة المكونة من شخصين ، يصرف لهما إذا كان دخل الفرد لا يتجاوز (١١٠٠) ريال .
- الأسرة المكونة من (٣ - ٥) أشخاص ، يصرف لهم إذا كان دخل الفرد لا يتجاوز (١٠٠٠) ريال .
- الأسرة المكونة من (٦ - ٩) أشخاص ، يصرف لهم إذا كان دخل الفرد لا يتجاوز (٩٠٠) ريال .
- الأسرة المكونة من (١٠) أشخاص فما فوق ، يصرف لهم إذا كان دخل الفرد لا يتجاوز (٨٠٠) ريال .

مقدار المساعدة

يصرف للفرد (٥٠٠) ريال وللأسرة المكونة من شخصين (٧٥٠) ريال وللأسرة المكونة من ثلاثة أشخاص (٩٠٠) ريال وبعد ذلك يضاف (١٠٠) ريال لكل فرد.

شروط ومتطلبات إعانة الزواج

الشروط

١. أن يكون المتقدم سعودي الجنسية .
٢. أن يكون من أهالي محافظة الغاط أو المراكز التابعة لها المقيمين فيها لمدة لا تقل عن سنتين يستثنى من شرط الإقامة المبتعثين خارج المملكة من أبناء المحافظة .
٣. أن لا يتجاوز دخل المتقدم الشهري (٧٠٠٠) ريال .
٤. أن لا يمضي على زواجه حين تقديم الطلب ستة أشهر.

المتطلبات

- ١- صورة عقد الزواج مع الأصل للمطابقة .
- ٢- صورة البطاقة العائلية مع الأصل للمطابقة .
- ٣- تعريف بأنه من أهل المحافظة المقيمين فيها .
- ٤- تعريف بمقدار الدخل الشهري .
- ٥- شهادة تثبت التحاقه بدورة فنون العلاقات الزوجية قبل الدخول .

مبلغ الإعانة : (١٥,٠٠٠) خمسة عشرة آلاف ريال كحد اقصى تصرف دفعة واحدة بعد الزواج على النحو التالي

الشرط	المبلغ	التوضيح
الصلاة	٤٠٠٠ ريال	٤٠٠٠ ريال (إذا كان المتقدم يحافظ على الصلوات وخاصة الفجر مع الجماعة)
		٣٠٠٠ ريال كحد أعلى (إذا كان المتقدم يصلي مع الجماعة لكنه غير مواظب تماماً)
الدورة	٣٠٠٠ ريال	إذا أحضر دورة في فن العلاقات الزوجية قبل الدخول .
الدخل الشهري	٣٠٠٠ ريال	١٥٠٠ ريال (إذا كان راتبه الشهري من ٥٠٠٠ إلى ٧٠٠٠)
		٣٠٠٠ ريال (إذا كان راتبه الشهري أقل من ٥٠٠٠)
الإيجار	٣٠٠٠ ريال	إذا كان المتقدم مستأجراً للمنزل .
السيرة والسلوك	١٠٠٠ ريال	إذا كان المتقدم حسن السيرة السلوك .
الحفل	١٠٠٠ ريال	إذا كان الحفل مختصراً لا إسراف فيه ، وخال من المنكرات .

ملاحظات :

- يخضع هذا التوزيع لاجتهاد اللجنة داخل المبالغ المحددة للفقرة الأولى والخامسة والسادسة.
- تصرف هذه الإعانة بعد دراسة الطلب من قبل لجنة إعانة الزواج وإقراره من المجلس.

نقاط تساهم في رفع مبلغ المساعدة :

- ١- محافظة المتقدم على الصلاة مع الجماعة.
- ٢- حضور المتقدم دورة في فن العلاقات الزوجية.
- ٣- قلة الدخل الشهري للمتقدم.
- ٤- سكن المتقدم في بيت مستأجر.
- ٥- حسن سيرة وسلوك المتقدم.
- ٦- بساطة حفل الزواج وعدم الإسراف فيه وخلوة من المنكرات.

الصدقة أجر لك وشفاء لبدنك وسعة لرزقك



للتبرعات العامة عبر الحسابات

مصرف الإنماء
alinma bank



SA23 0500 0068 2028 8899 9000

مصرف الراجحي
alrajhi bank



SA40 8000 0214 6080 1000 1438

الأهلي NCB



SA20 1000 0038 0000 0017 2406



المشاريع



زكاتك نماء لمالك

NCB الأهلي

SA6310000038000000172602

مصرف الإنماء
alinma bank

SA9305000068202888999001

مصرف الفجر
alfojhi bank

SA6180000214608010025601

مشروع زكاة المال

نبذة عن المشروع

يعنى باستقبال زكاة الأموال وتوصيلها للمحتاجين وفقاً لشروط وضوابط تضمن ذلك ، يعتبر المشروع من أعظم روافد الجمعية في استثمارية صرف المساعدات للمستفيدين.

مصرفات المشروع

866.147 ريال



عدد المستفيدين من المشروع

111 أسرة



ملاحظة :

ملاحظة : تصرف شهرياً لعدد 111 أسرة مستفيدة خلال العام بمبلغ شهري قدره ٧٢,١٧٨ ريال تقريباً .



مشروع الحقبة المدرسية

نبذة عن المشروع

حرصاً من الجمعية على مساعدة أبناء وبنات الأسر المستفيدة من خدماتها وتخفيفاً لمعاناتهم تبنت الجمعية هذا المشروع وذلك إمّا من خلال قسائم مالية بقيمة ١٠٠ ريال لكل مستفيد أو من خلال حقائب مدرسية عينية توزع على المستفيدين.

مصروفات المشروع

200 حقيبة عينية متبرع بها من صندوق موظفي سابك الخيري



عدد المستفيدين من المشروع

200 طالباً



حساب المشروع

SA16 8000 0214 6080 1006 5599



إيضاح :

المساعدة عبارة عن حقيبة وأدوات مدرسية لكل طالب من أبناء الأسر المستفيدة

مشروع إعانة الشباب على الزواج "تيسير"

نبذة عن المشروع

اهتماماً من الجمعية بمساعدة المتزوجين ؛ وتحقيقاً للتوجيه النبوي ، وتنفيذاً للتكافل الاجتماعي، جعلنا من هذا المشروع أعظم أهدافنا .

مصروفات المشروع

95.000 ريال



عدد المستفيدين من المشروع

10 متزوجين



حساب المشروع

SA26 8000 0214 6080 1002 7201





مشروع السلة الغذائية

نبذة عن المشروع

مراعاة لتنوع حاجات الفقراء بمختلف أوقات السنة ولكون من أطعم الطعام هم الخيار في هذه الأمة كما ورد عن الحبيب صلى الله عليه وسلم ((خياركم من أطعم الطعام)) ، فتحنا باب الخير هذا عن طريق مشروع السلة الغذائية "الميرة" .

مصروفات المشروع

33.838 ريال



عدد المستفيدين من المشروع

111 أسرة



حساب المشروع

SA14 8000 0214 6080 1005 7778



خياركم من أطعم الطعام



لا مكروب بيننا

مشروع تفريج كربة

نبذة عن المشروع

يهدف للمساعدة في تفريج كرب المكروبين تحقيقاً لمبدأ التكافل الاجتماعي في الإسلام وطلباً للأجر الوارد في قوله صلى الله عليه وسلم " من فرج عن مسلم كربية فرج الله عنه كربية من كرب يوم القيامة " رواه البخاري.

مصروفات المشروع

34.500 ريال



عدد المستفيدين من المشروع

10 أسر



حساب المشروع

SA15 8000 0214 6080 1005 7760





مشروع تفتير الصائمين

نبذة عن المشروع

تقوم الجمعية بتفعيل مشروع إفطار صائم في شهر رمضان سواء كان داخل المحافظة والمراكز التابعة لها أو على الطريق السريع من خلال وجبات خفيفة توزع على المسافرين.

مصروفات المشروع

37.069 ريال



عدد المستفيدين من المشروع

5300 صائماً



حساب المشروع

SA35 8000 0214 6080 1005 7109





مشروع صدقة الصباح

نبذة عن المشروع

مشروع للاستقطاع اليومي بريال واحد تحقيقاً للأجر الوارد في قوله صلى الله عليه وسلم ((ما من يوم يصبح فيه العباد إلا ملكان ينزلان فيقول أحدهما : اللهم أعط منفقاً خلفاً ويقول الآخر : اللهم أعط ممسكاً تلفاً)) . ثم يوزع ريعه على اثني عشر مشروعاً خيراً في الجمعية .

مصروفات المشروع

75.000 ريال



عدد المستفيدين من المشروع

111 أسرة



حساب المشروع

SA17 8000 0214 6080 1006 5581



ما نقص مال من صدقة



مشروع ليكن الفقير أولاً

نبذة عن المشروع

مشروع يعنى باستقبال رطب أول الموسم من المزارعين ، وإسعاد الفقراء به أولاً .

مصروفات المشروع

تم توزيع 60 كرتوناً 3 كيلو جرام



عدد المستفيدين من المشروع

30 أسرة





مشروع زكاة التمور

نبذة عن المشروع

تقوم الجمعية . كل عام . باستقبال زكاة تمور مزارعي المحافظة والمراكز التابعة لها . نقداً . وتدخل ضمن حساب الزكاة ويتم صرفها على المستفيدين من خدمات الجمعية .

مصروفات المشروع

1200 كرتون



عدد المستفيدين من المشروع

111 أسرة من ذوي الدخل المحدود



حساب المشروع

SA69 8000 0214 6080 1006 5615





مشروع كفارة اليمين

نبذة عن المشروع

يعنى باستقبال كفارات اليمين وتوصيلها للمحتاجين ، (تستقبل الكفارة عينية ١٥ كيلو من الأرز) (ونقدية ١٠٠ ريال).

مصروفات المشروع

115.000 ريال



عدد المستفيدين من المشروع

111 أسرة



حساب المشروع

SA39 8000 0214 6080 1006 5573





اكفلي ولك أجري

مشروع كفالة يتيم

نبذة عن المشروع

يعنى برعاية الأيتام عن طريق توفير مبلغ نقدي شهرياً وسلة غذائية كل ثلاثة أشهر وحقبة مدرسية في بداية العام الدراسي بالإضافة إلى تقديم كسوة الشتاء و كسوة وهدية العيدين.

مصروفات المشروع

256.150 ريال



عدد المستفيدين من المشروع

42 يتيماً



حساب المشروع

SA59 8000 0214 6080 1002 7771





مشروع كفاية

نبذة عن المشروع

مشروع لاستقبال زكاة الفطر وتوزيعها على المستحقين تنفذه الجمعية خدمة للمجتمع، لتكفيهم بذلك عناء البحث عن مستحقيها وضماناً لوصول الفطر إلى مستحقيها .

مصروفات المشروع

1525 فطرة



عدد المستفيدين من المشروع

111 أسرة





تصدق من خلال رسالة

رسالة نصية

SMS

زين
ZAIN

موبايلي
mobily

stc

للتبرع بمبلغ 12 ريال شهرياً

أرسل رقم 1 إلى الرقم 5167

للتبرع بمبلغ 10 ريالاً

أرسل رسالة فارغة إلى الرقم 5167

يصرف المبلغ على الأيتام والأرامل والمطلقات وذوي الاحتياجات الخاصة والعجزة والفقراء

آمال وتطلعات

تتوالى الإنجازات وتتبعها الآمال والتطلعات ...
وللجمعية آمالها وتطلعاتها المستقبلية التي ستساعد - بإذن الله- على بذل المزيد من العون
والمساعدة للمحتاجين ، والتي من خلالها تواصل الجمعية تحقيق أهدافها ورسالتها خدمة
للمجتمع وأفراده .
من آمالها وتطلعاتها :

توسعة المشروع الاستثماري الثاني تبلغ تكلفته التقديرية (850.000) ريال

وكلنا أمل بالله ثم بكرمكم وعطائكم لإكمال المسيرة وتنمية العمل الخيري
في محافظة الغاط فالجمعية أنتم وأنتم الجمعية هذا شعارنا

حسابات الوقفية للجمعية

SA918 0000 214 6080 1006 5607



SA90 1000 0038 0000 0017 2504



حسابات الزكاة للجمعية

NCB الأهلي

SA6310000038000000172602

مصرف الإنماء
alainma bank

SA9305000068202888999001

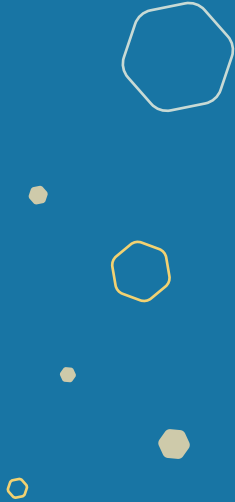
مصرف الراجحي
alrajhi bank

SA6180000214608010025601

أبرز الداعمين

ريال	80.000	د. فوزية الجفالي
ريال	50.000	أ. عبدالله سعد الربيعه
ريال	25.000	شركة العثيم
ريال	25.000	أ.ريم محمد السديري
ريال	20.000	أ. مشعل السديري
ريال	20.000	أ. تركي بن محمد السديري
ريال	15.000	أ. نورة الجفالي
ريال	11.000	أ. عبدالمحسن أحمد الراشد
ريال	10.000	أ. علي حسين حمران
ريال	10.000	أ. أحمد المعجل
ريال	10.000	أ. مشعل سليمان أبانمي
ريال	10.000	أ. عبدالعزيز إبراهيم الشايح

التقرير المحاسبي





للإطلاع على التقرير المالي كاملاً

قائمة المركز المالي
كما في 31 ديسمبر 2020م

إيضاح	2020م ريال سعودي	2019م ريال سعودي
الموجودات		
الموجودات المتداولة		
لقد أدى التزايد	1,016,865	1,371,335
تدوم الموظفين	15,600	15,600
المخزون	8,593	22,110
مجموع الموجودات المتداولة	1,040,058	1,410,045
الموجودات غير المتداولة		
ممتلكات وأثاث ومعدات	198,378	173,896
مشتريات تحت التنفيذ - مبنائي	19,000	7,000
العقارات الاستثمارية - مكتسبة	2,803,798	2,972,722
مجموع الموجودات غير المتداولة	3,021,176	2,953,618
إجمالي الموجودات	4,061,234	4,363,663
المطلوبات المتداولة		
أمانات لتاجر	11,150	10,150
مصرفات مستحقة	1,998	6,710
مجموع المطلوبات المتداولة	13,148	16,860
المطلوبات غير المتداولة		
مخصص مدافع الموظفين	322,997	305,027
مجموع المطلوبات	339,145	341,887
صافي الأصول		
صافي الأصول غير النقدية	2,999,917	4,029,883
صافي الأصول النقدية	3,111,876	3,014,119
صافي أصول الأوقف	197,987	187,274
إجمالي صافي الأصول	6,309,880	7,231,276
إجمالي المطلوبات وصافي الأصول	6,362,381	6,363,663

الإيضاحات المرفقة من 1-26 تظهر جزئياً لا بجزءاً من هذه القوائم المالية»



نائب

ع

ع

قائمة الأنشطة
للسنة المنتهية في ٣١ ديسمبر ٢٠٢٠م

الإجمالي	غير مطبوع	مطبوع	أوقف	الإجمالي	الإجمالي
بالتاريخ	بالتاريخ	بالتاريخ	بالتاريخ	٢٠٢٠م	٢٠١٩م
٢٢٧,٧٢٩	٢٢٧,٧٢٩	---	---	٢٢٧,٧٢٩	١٤١,٤٥٥
١٩	---	٥١١,١٤٦	---	٥١١,١٤٦	٥٧٦,٩٤٤
١٣	---	---	١٠,٧١٩	١٠,٧١٩	١١,٥٢١
---	---	---	---	٢٤,٤٤٠	٢٤,٤٤٠
---	---	٩٤٥,٠٥٥	---	٩٤٥,٠٥٥	٩,٤٠٠
---	---	---	---	---	٩,٢,٤٥٣
---	---	---	---	---	٤,١٢٣
١٥	١١,٠٤٠	---	---	١١,٠٤٠	٦١٤,١٠٧
---	١٧١,١٢٥	---	---	١٧١,١٢٥	٣١٥,٣٦٠
---	١,٣٧٦,٣٥٤	(١,٣٧٦,٣٥٤)	---	---	---
١,٥٥٥,٤٤٠	١٣٠,٧٢٧	١٠,٧١٩	٢,٠٢٩,٨٧٩	٢,٠٢٩,٨٧٩	٢,٠٢٩,٨٧٩
١٦	(٢٣٠,٧١٥)	---	---	(٢٣٠,٧١٥)	(٢٧٠,١١٤)
١٧	(٢٢,٤٤٠)	---	---	(٢٢,٤٤٠)	---
١٨	(٥٦٦,١٤٧)	---	---	(٥٦٦,١٤٧)	(٥٥٤,٣٨٤)
١٩	(٢٣٣,٢٥٥)	---	---	(٢٣٣,٢٥٥)	(٢٤٠,٩٤٥)
٢٠	(٤٢٣,٧٥١)	---	---	(٤٢٣,٧٥١)	(٤٢٥,٤١١)
٢١	(١٣,١٠٥)	---	---	(١٣,١٠٥)	(٢١,٥٢٩)
٢٢	(٣٢٥,٩٢٤)	---	---	(٣٢٥,٩٢٤)	(٣٢٥,٩٢٤)
(٢,٧٢٨,٣٧٤)	(٢,٧٢٨,٣٧٤)	---	---	(٢,٧٢٨,٣٧٤)	(٢,٧٢٨,٣٧٤)
(٤٨٩,٩٢٤)	١٣٠,٧٢٧	١٠,٧١٩	١,٠٠٨,٤٨٧	(١,٠٠٨,٤٨٧)	(١,٠٠٨,٤٨٧)
٤,٥٢٩,٥٥٣	٣,٠٠٤,١٤٩	١٨٧,٢٧٤	٣,٠٠٤,١٤٩	٣,٠٠٤,١٤٩	٣,٠٠٤,١٤٩
٤,٤٢٩,٤٤٧	٣,٠١٤,٥٧٤	١٨٧,٢٧٤	٣,٠١٤,٥٧٤	٣,٠١٤,٥٧٤	٣,٠١٤,٥٧٤

معلومات المرفقة من ٢٠٠١ تعتبر جزءاً لا يتجزأ من هذه القوائم المالية



إدارة

مدير عام

مدير عام

قائمة التدفقات النقدية
للسنة المنتهية في ٣١ ديسمبر ٢٠٢٠م

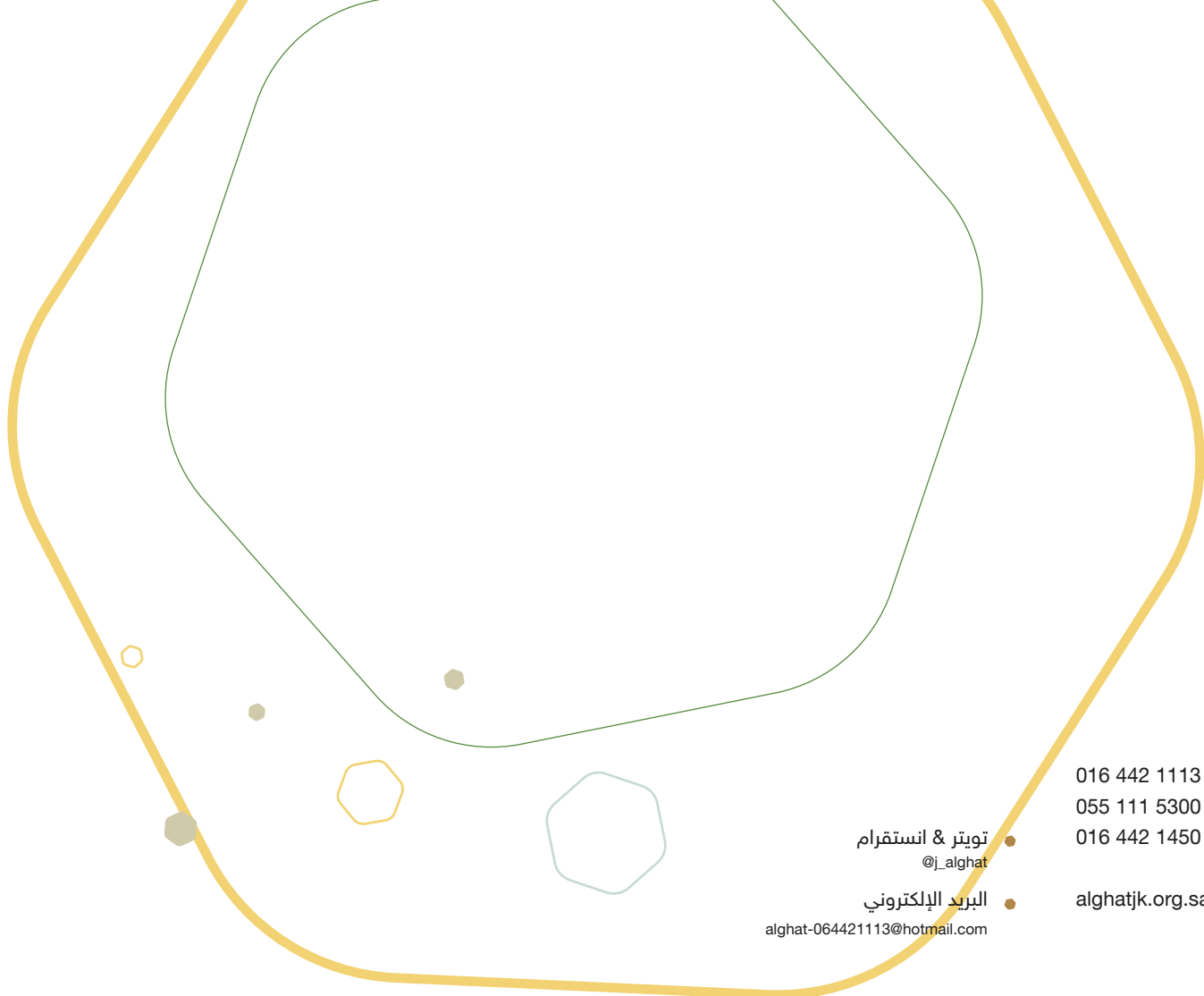
٢٠١٩م	٢٠٢٠م	
ريال سعودي	ريال سعودي	
		التدفقات النقدية من الأنشطة التشغيلية
		التغير في صافي الأصول
(٢٧٣,٥٣٨)	(٧٠٨,٤٩٧)	التغيرات لتسوية التغير في صافي الأصول
٩١,١٢٩	١٣,١٠٨	استهلاك ممتلكات والآلات والمعدات
٣٨٨,٩٢٤	٣٥٨,٩٢٤	استهلاك الطائرات الاستثمارية .. والتكلفة
٣٣,٥٣٣	٣٠,٤٥٠	المكون من مبالغ الموظفين
١٤٠,٠٠٤٨	(٣٠٥,٥٩٥)	التغير في صافي الأصول المحلل بعد التسويات
		التغير في الموجودات والمطلوبات المتداولة:
		المخزون
(١٢,٤٤٠)	١٣,٨٤٧	أدوات الغير
(٢٠٠)	١,٠٠٠	مضروقات مستحقة
(٥٠٣,٠٥٦)	(٣,٧١٢)	المسند من مبالغ الموظفين
(٦,٢٥٠)	(١٣,٥٠٠)	صافي النقدية والمستخدمة في الأنشطة التشغيلية
(٣٩١,٨٩٨)	(٣٠٧,٨٨٠)	التدفقات النقدية من الأنشطة الاستثمارية
		إضافات الممتلكات والآلات والمعدات
(٢٣,٣٣١)	(١٢,٠٠٠)	إضافات مشروعات تحت التقييم .. مبالغ
(٧,٠٠٠)	(٣٧,٥٩٠)	صافي النقدية (المستخدمة في) الأنشطة الاستثمارية
(٣٠,٣٣١)	(٤٩,٥٩٠)	صافي التغير في النقد لدى البنك
(١٢٢,٢٢٦)	(٣٥٧,٤٧٠)	النقد لدى البنوك بداية السنة
٤,٧٩٦,٥٦٤	٤,٣٧٤,٣٣٥	النقد لدى البنوك نهاية السنة
٤,٣٧٤,٣٣٥	٤,٠١٦,٨٦٥	

الإيضاحات المرفقة من ١-٢٥ تشرح جزئياً ولا يتجزأ من هذه القوائم المالية



١

ع



تويتر & انستقرام
@j_alghat

البريد الإلكتروني
alghat-064421113@hotmail.com

016 442 1113
055 111 5300
016 442 1450

alghatjk.org.sa

● هاتف
● جوال
● فاكس
● الموقع الإلكتروني